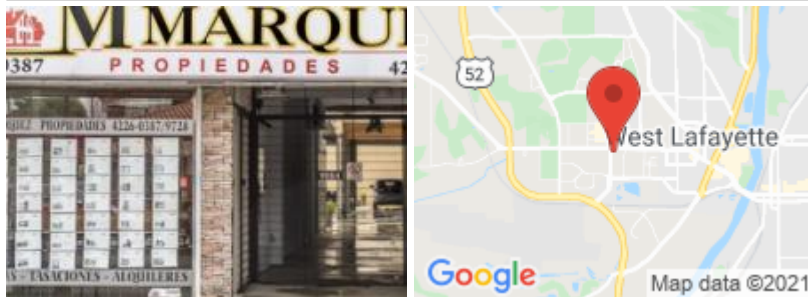


Terreno en Venta en El Pato

Calle 631 Esq. 538 S/N, El Pato

CONSULTE PRECIO



Características

Tipo: **Terreno**

Sup. Total: **10000m²**

Aspecto: **Excelente**

Servicios

Electricidad, Pavimento, Cloacas, Gas, Agua Corriente

Descripción

EXCELENTE HECTAREA A 100M DE RUTA 2
Lindero a salón "Soliluna"